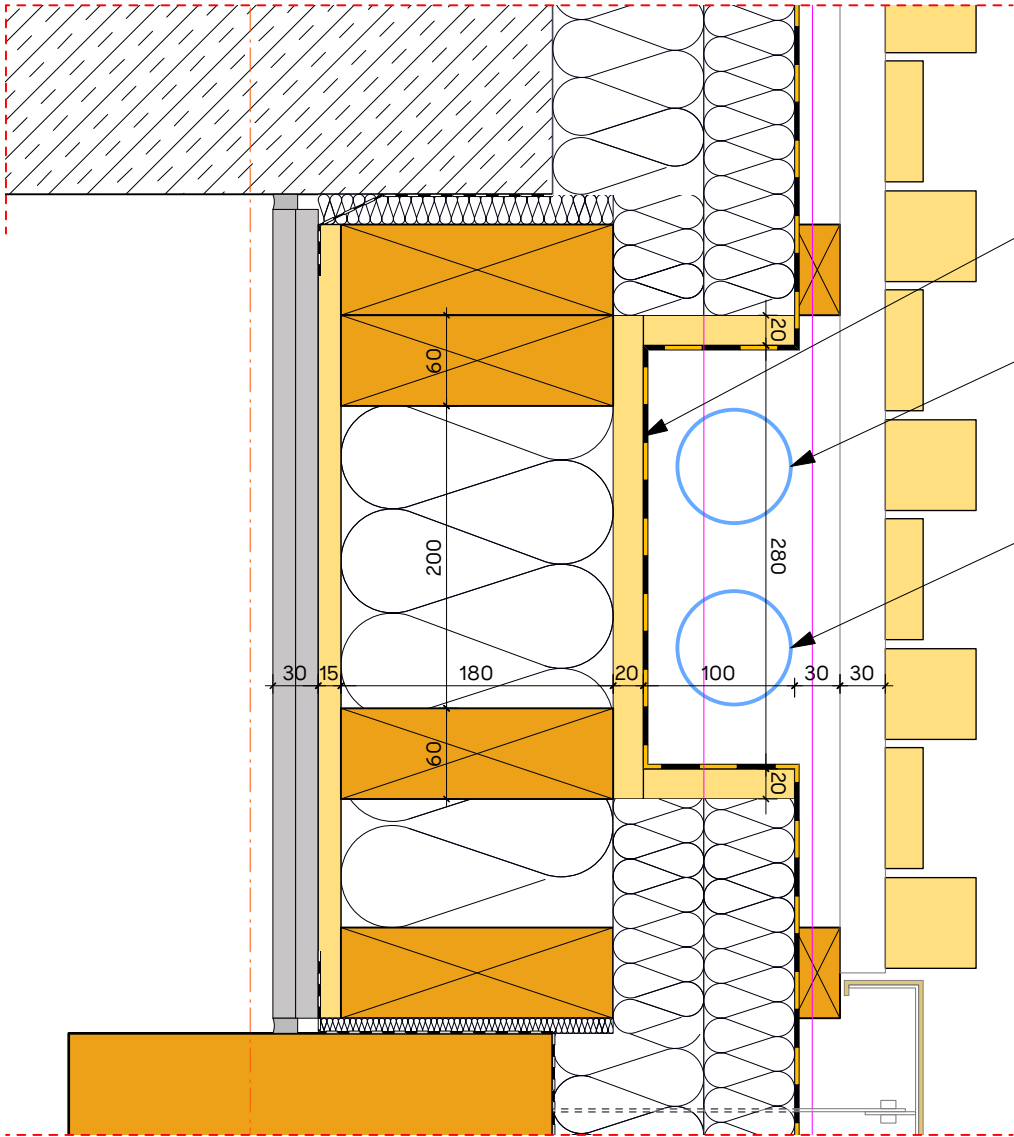
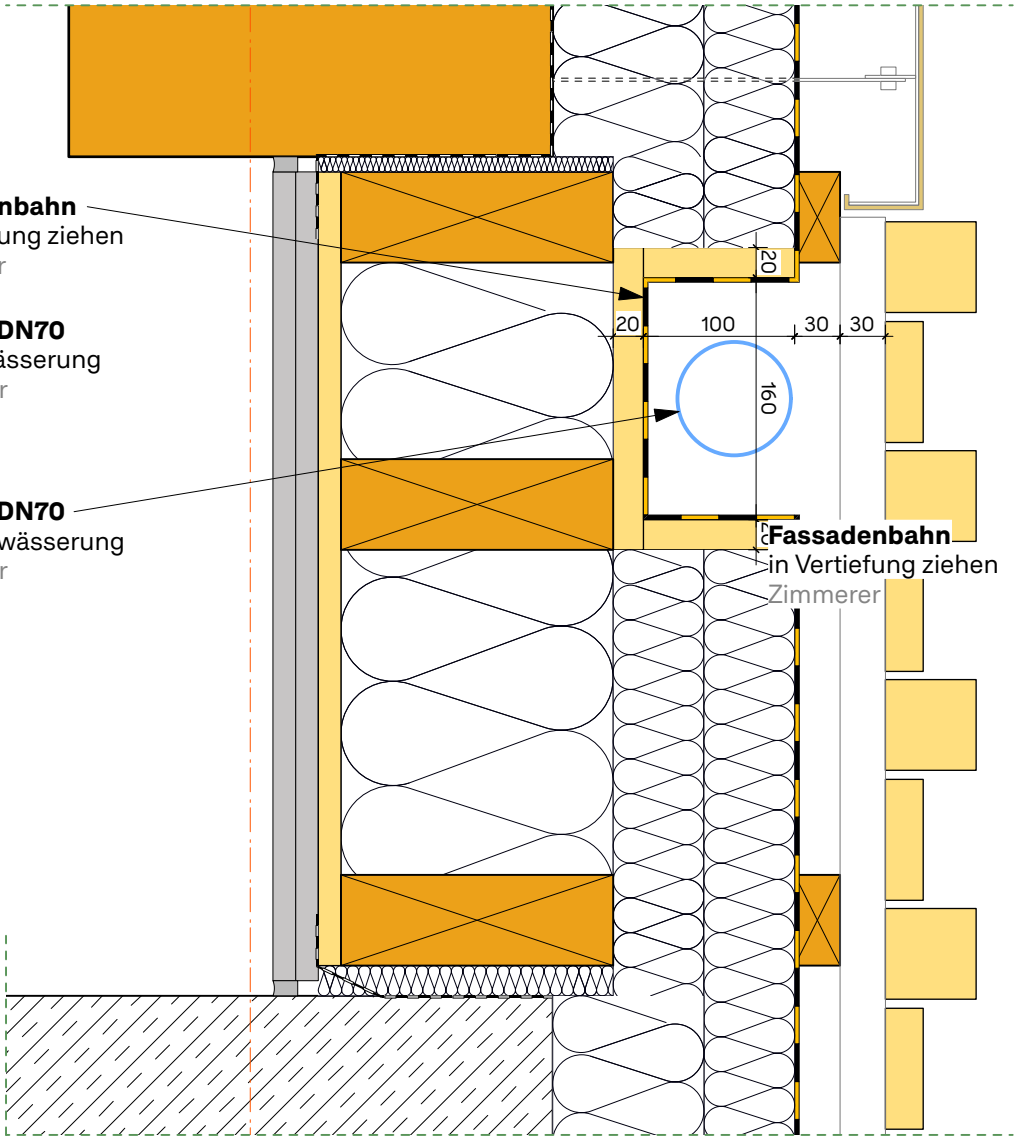


D



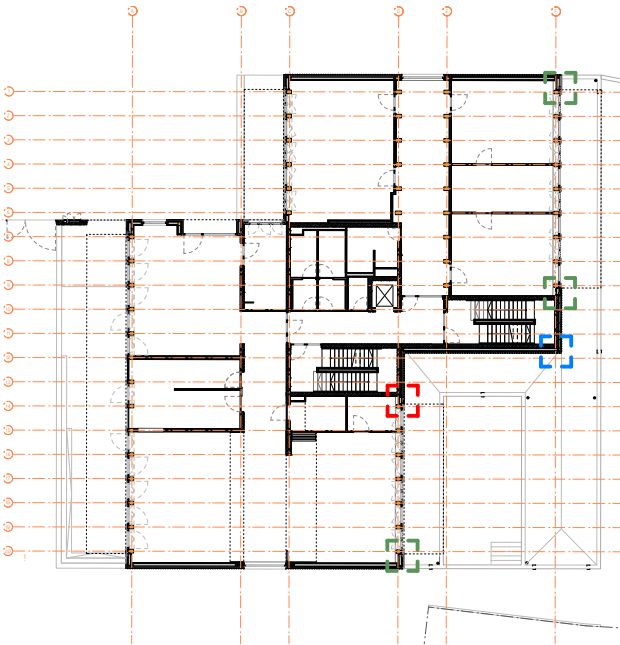
Vertiefung Fallrohr HTW-Wand Doppelrohr  
Horizontalschnitt M 1:5

D / F

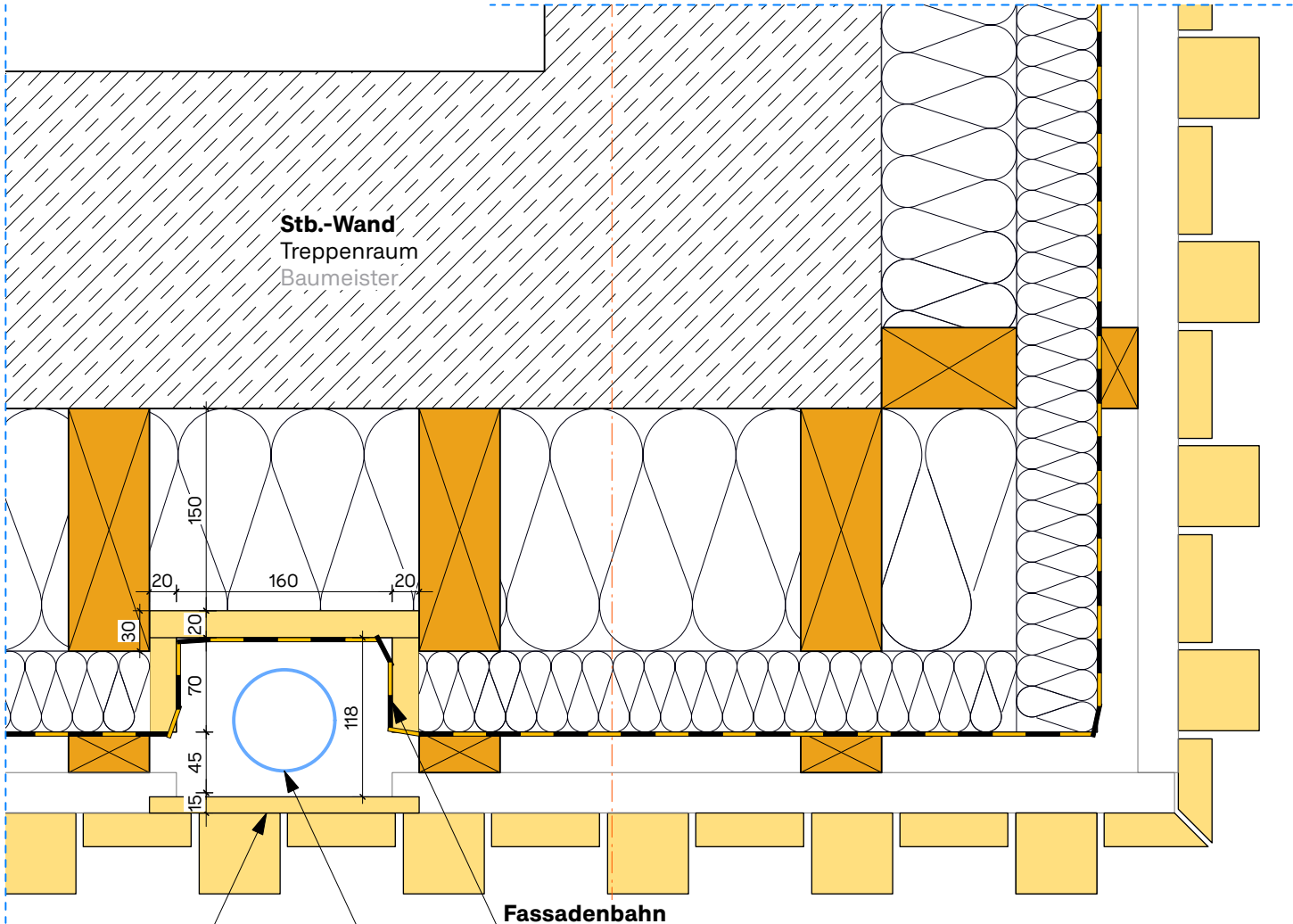


Vertiefung Fallrohr HTW-Wand  
Horizontalschnitt M 1:5

F



Übersicht  
Grundriss M 1:500



Konterlattung als Brett  
Zimmerer

Fassadenbahn  
in Vertiefung ziehen  
Zimmerer  
Fallrohr DN70  
Notentwässerung  
Abdichter

Vertiefung Fallrohr Stb.-Wand  
Horizontalschnitt M 1:5

Vor Ausführung der Arbeiten sind alle Masse zu prüfen, bzw. am Bau zu nehmen. Für die Richtigkeit ist der Unternehmer verantwortlich. Plan- und Maßdifferenzen müssen vor der Ausführung mit der Bauleitung geklärt werden. Bau- und Arbeitsfugen sind nach Erfordernissen mit der Bauleitung abzustimmen. Ist auf Details verwiesen, so sind diese ebenfalls zu berücksichtigen. Die anerkannten Regeln der Bautechnik sind einzuhalten. Dieser Plan gilt nur in Verbindung mit sämtlichen Plänen des Architekten/ Statikers und Haustechnik. Sämtliche Aussparungen für Heizung, Sanitär, Lüftung und Elektro sind vor Ausführung mit dem Architekten abzustimmen. Der Planinhalt ist urheberrechtlich geschützt.				Index	Datum	gez.	Bemerkung	VORABZUG		
Bauvorhaben: Haus für Kinder Abenteuerland, Markt Indersdorf Wittelsbacherring 13, 85229 Markt Indersdorf		Bauherr : Marktgemeinde Markt Indersdorf vertr. durch 1. Bürgermeister Franz Obesser Rathausplatz 1, 85229 Markt Indersdorf				Aussparung Fallrohr Horizontalschnitt		MIA_D_173.V	M 1: 5	gez: NM
								Stand: 30.04.26	Plan: A3	gepr: